

# Abedul



Fotos AEIM©

## DENOMINACIÓN

**Nombre comercial:** Abedul, Aliso blanco.

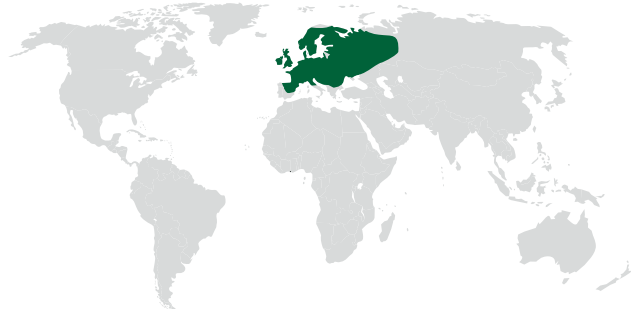
**Nombre científico:** *Betula pendula* Roth, *Betula* Ehrh.

**Nombre en inglés:** Silver birch, European birch .



## PROCEDENCIA

Cuenca mediterránea de Europa y de parte de Asia.



## PERFIL AMBIENTAL

**Certificación. EUTR. CITES.**

Disponibilidad de certificación.

EUTR (DDD AEIM):  
**Riesgo despreciable.**

## DESCRIPCIÓN DE LA MADERA

**Albura:** Blanco amarillenta.

**Duramen:** Marrón a marrón asalmonado

**Fibra:** Ligeramente ondulada.

**Grano:** Medio.

**Particularidades y anomalías:** Puede presentar nudos ojo de perdiz y acebolladuras.

## DURABILIDAD NATURAL

Durable frente a los hongos. Sensible frente a insectos.

## SECADO

Lento. Riesgo de colapso y fendas internas.

## OBSERVACIONES

Esta madera se comercializa principalmente como tablero contrachapado. Es muy apreciada por su color claro.

## IMPREGNABILIDAD

Albura: impregnable.  
Duramen: No impregnable

## PROVEEDORES ASOCIADOS EN AEIM



**Empresas asociadas en AEIM**

✓ PROFESIONALIDAD Y COMPROMISO AMBIENTAL

## MECANIZACIÓN

**Aserrado:** Fácil, sin problema.

**Cepillado:** Sin problemas.

**Encolado:** Madera ácida, riesgo de reacción con colas alcalinas.

**Clavado y atornillado:** Necesidad de pretaladro.

**Acabado:** Riesgos derivados de su acidez.



## PROPIEDADES FÍSICAS

**Densidad :**  
660 Kg/m<sup>3</sup>.

Madera semipesada

**Estabilidad dimensional:**

- Coeficiente de contracción volumétrica: 0,39

Madera estable.

- Relación entre contracciones (Radial/tangencial): 0,6.

**Dureza (Brinell): 33**  
Madera dura.



## PROPIEDADES MECÁNICAS

**Resistencia a flexión:**  
120 - 144 N/mm<sup>2</sup>.

**Módulo de elasticidad:**  
13.300 - 16.200 N/mm<sup>2</sup>.

**Resistencia a compresión:**  
42 -60 N/mm<sup>2</sup>.

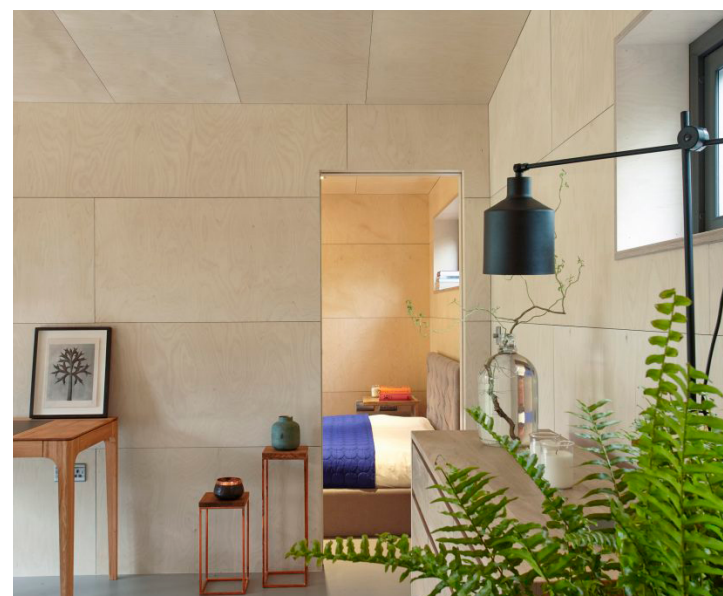


## USOS Y APLICACIONES

- Tablero contrachapado.
- Mobiliario de interior.

- Carpintería de interior: suelos, frisos, puertas etc.

- Carpintería para uso estructural.



Vivienda en Londres.. Ecospace Studios. Foto: Ben Benoliel.



Apartamento e Oporto. Cubículo Arquitectos. Foto: José Campos.