

# Cerezo Europeo



Fotos AEIM©

## DENOMINACIÓN

**Nombre comercial:** Cerezo europeo.

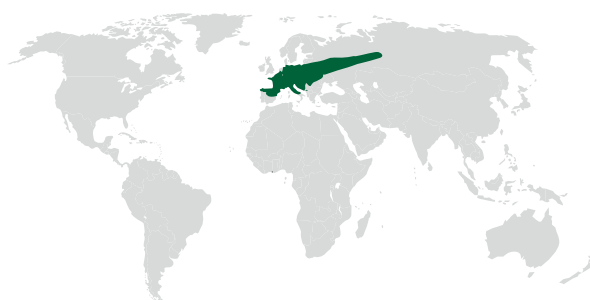
**Nombre científico:** *Prunus avium L.*

**Nombre en inglés:** European Cherry .



## PROCEDENCIA

Europa occidental y central



## DESCRIPCIÓN DE LA MADERA

**Albura:** Rosada pálida.

**Duramen:** Rosado a rojo

**Fibra:** Recta.

**Grano:** Fino a muy fino.

## DURABILIDAD NATURAL

Frente a hongos: De medio durable a sensible.

## SECADO

Fácil si se hace lento.

## OBSERVACIONES

## IMPREGNABILIDAD

**Albura:** impregnable.  
**Duramen:** No impregnable.



## PERFIL AMBIENTAL

**Certificación. EUTR. CITES.**

Disponibilidad de certificación.

**EUTR (DDD AEIM):**  
**Riesgo despreciable.**

## MECANIZACIÓN

**Aserrado:** Fácil, sin problemas.

**Cepillado:** Sin problemas.

**Encolado:** Dificultades con colas ácidas en caliente

**Clavado y atornillado:** Fácil.

**Acabado:** Fácil.



## PROPIEDADES FÍSICAS

**Densidad :**  
600 / 620 Kg/m<sup>3</sup>.  
Madera semipesada

**Estabilidad dimensional:**  
• Coeficiente de contracción volumétrica: 0,45. Madera medianamente nerviosa.  
• Relación entre contracciones (Radial/tangencial): 0,6.

**Dureza (Brinell):** 32  
Madera dura.



## PROPIEDADES MECÁNICAS

**Resistencia a flexión:**  
83 -110 N/mm<sup>2</sup>.

**Módulo de elasticidad:**  
9.500 - 11.000 N/mm<sup>2</sup>.

**Resistencia a compresión:**  
45 - 55 N/mm<sup>2</sup>.



## USOS Y APLICACIONES

• Muebles de interior.

• Carpintería de revestimientos, interior:

Puertas, tarima, parquet, frisos, molduras.

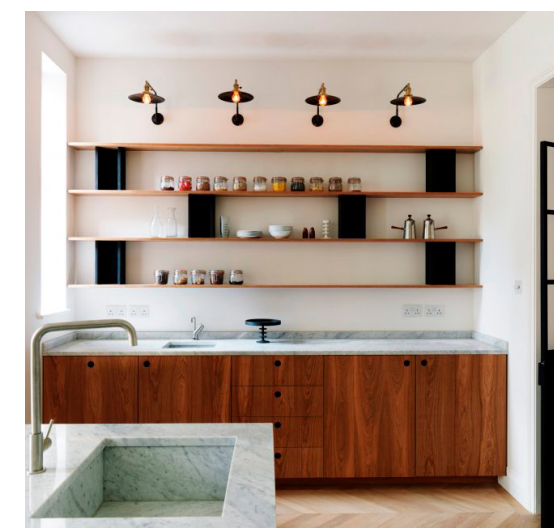
• Chapas decorativas.

• Tableros contrachapados.

• Tornería.



Centro de Artes visuales. Colchester. Arquitecto Rafael Viñoly. Foto: Richard Bryant.



Vivienda en Londres. Studio MacLean .



## PROVEEDORES ASOCIADOS EN AEIM

**Empresas asociadas en AEIM**

✓ PROFESIONALIDAD Y COMPROMISO AMBIENTAL